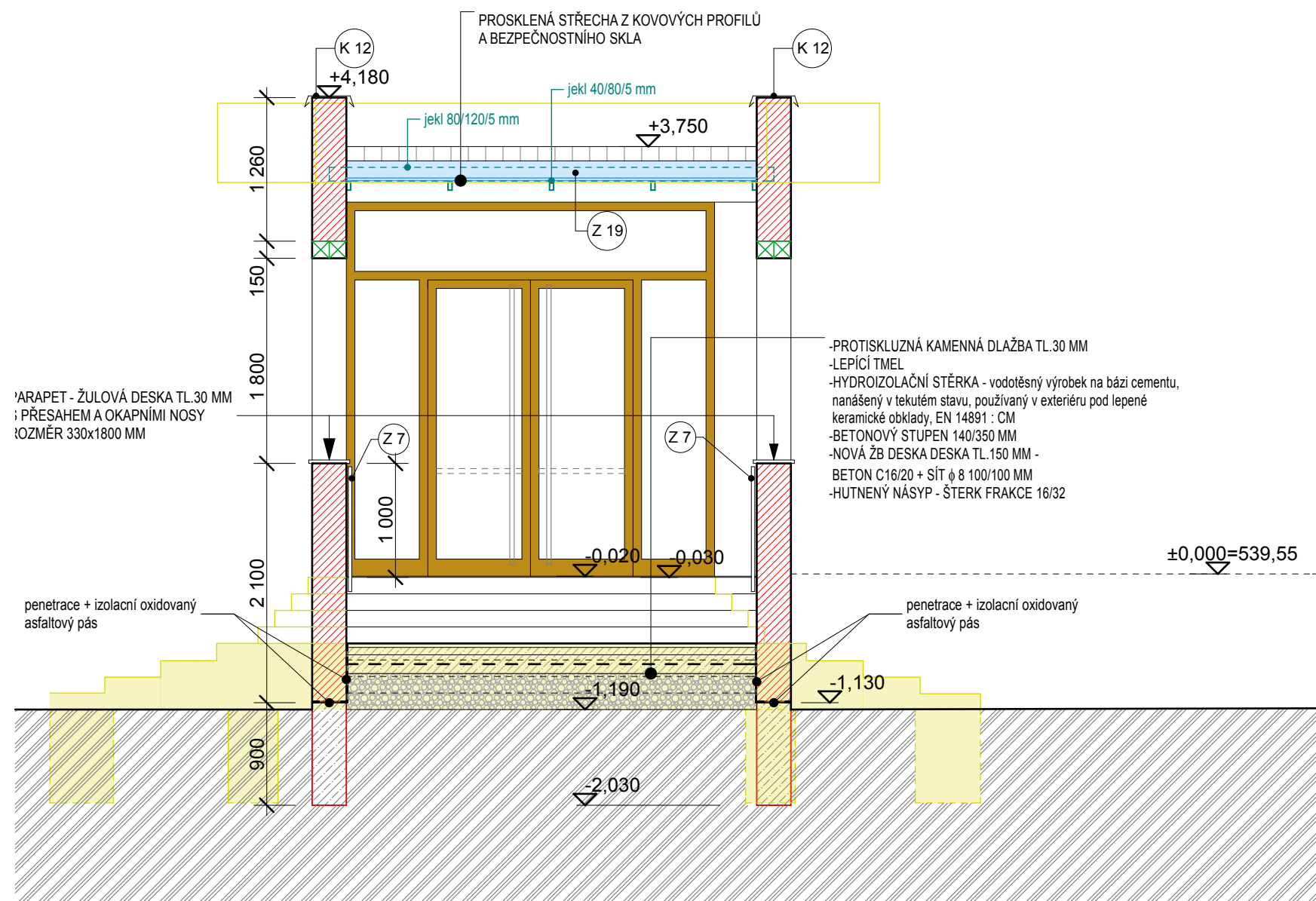


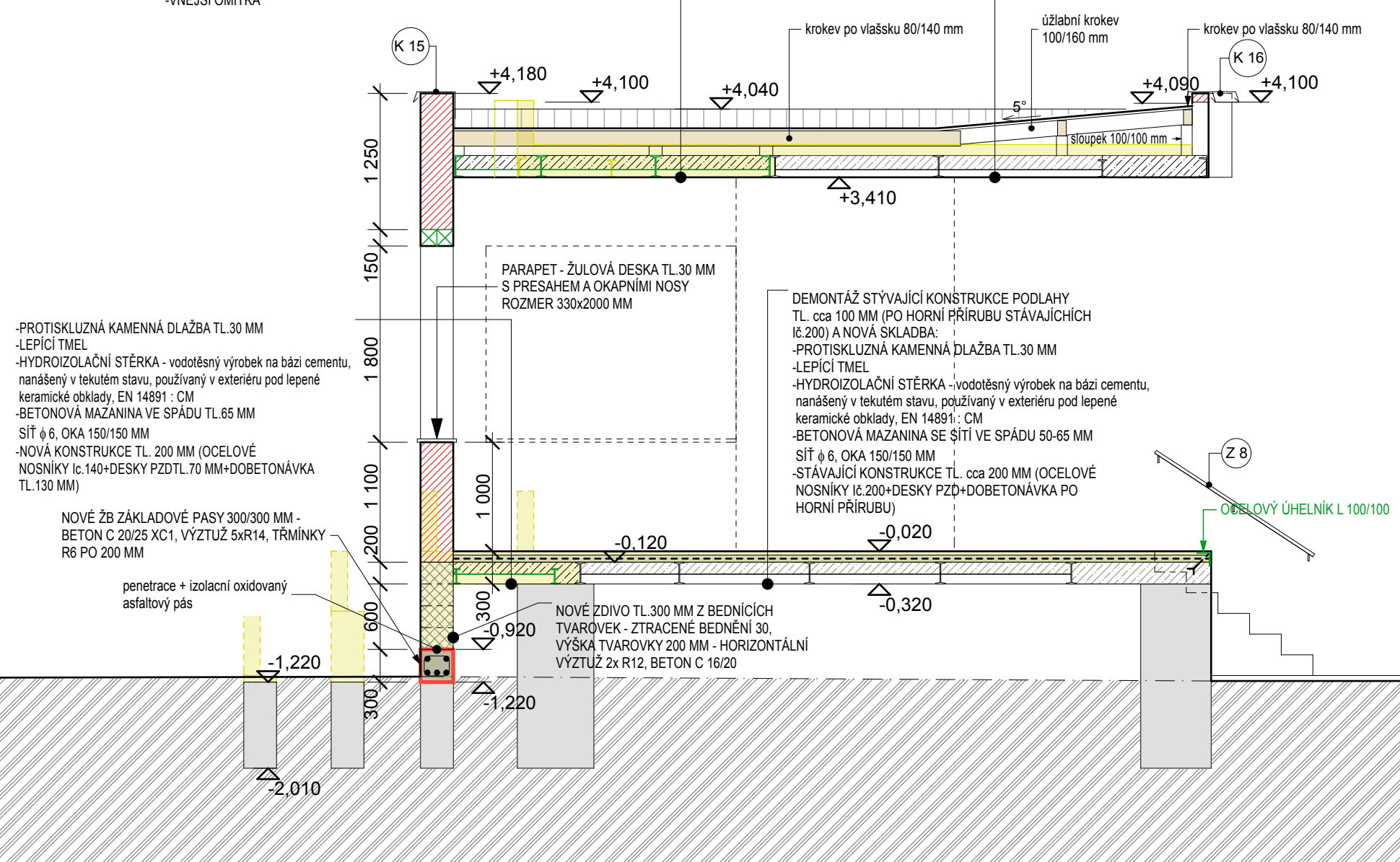
# VSTUP Č.1

## ŘEZ 1-1



-DEMONTÁŽ CELÉ KONSTRUKCE PRÍSTŘEŠKU  
NOVÁ SKLADBA:  
-PLECHOVÁ KRYTINA S DVOJITOU LEŽATOU DRÁŽKOU A DODATEČNÝM TĚSNĚNÍM  
standardní ocelový plech tloušťky 0,5 mm s tvrdým jádrem a mírou zinkování 275g/m<sup>2</sup>  
s povrchovou úpravou, BARVA RAL 7011  
-POJISTNÁ HYDROIZOLACE  
-DŘEVĚNÉ PLNOPLOŠNÉ BEDNĚNÍ TL.24 MM VE SPÁDU 5°  
-DŘEVĚNÉ KROKVE PO VLAŠSKU 80/140 MM  
-DOBETONÁVKA Z LEHKÉHO BETONU TL. 130 MM - PO HORNÍ HRANU OCEL.  
NOSNÍKŮ  
-STROPNÍ DESKY PZD TL.70 MM - OSAZENÍ DO SPODNÍCH PŘÍRUB OCEL.  
NOSNÍKŮ IČ.200  
-VNEJŠÍ OMÍTKA

# VSTUP Č.2

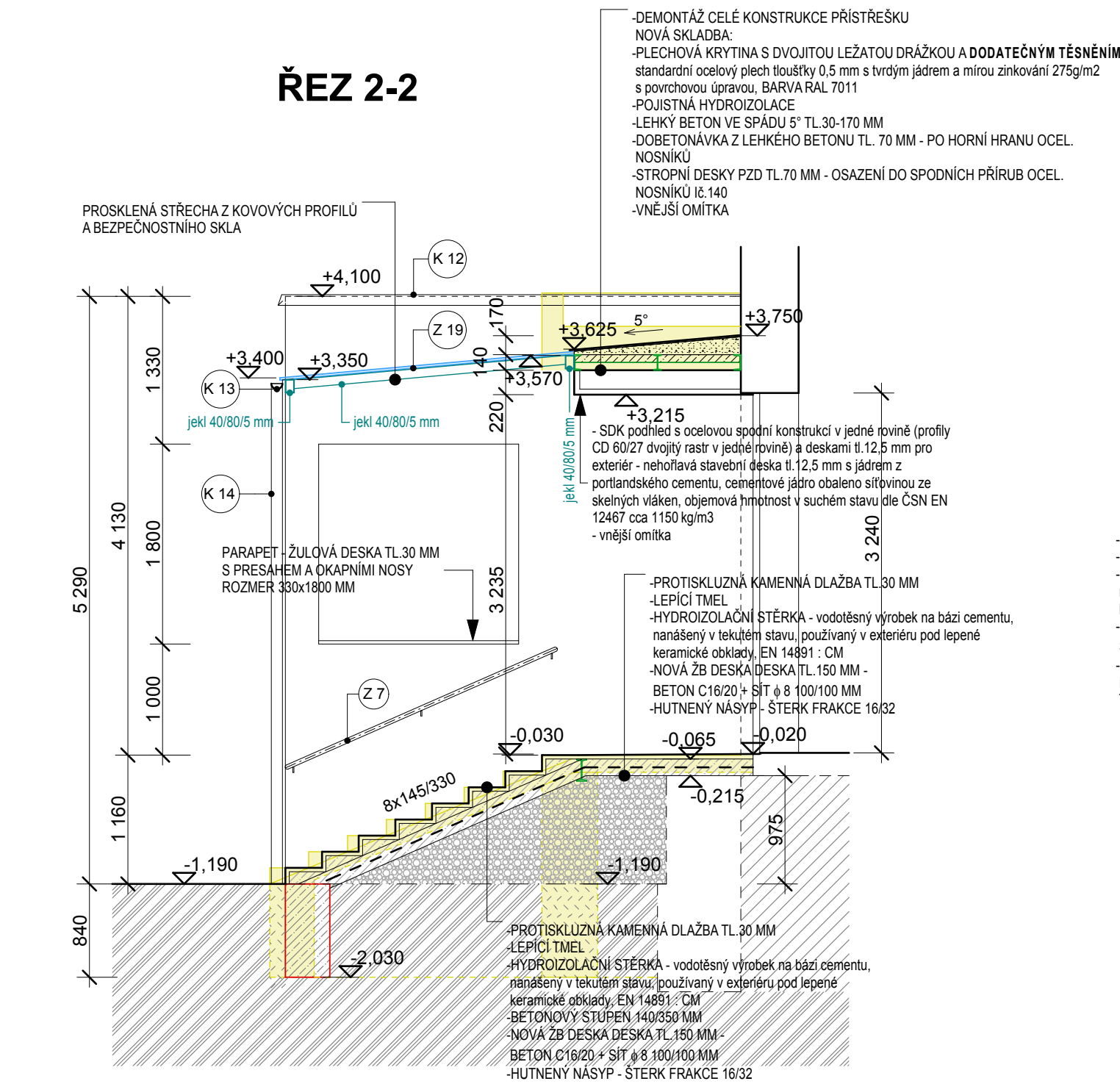


-DEMONTÁŽ CELÉ KONSTRUKCE PRÍSTŘEŠKU PO HORNÍ HRANU  
STÁVAJÍCÍCH OCELOVÝCH NOSNÍKŮ  
NOVÁ SKLADBA:  
-PLECHOVÁ KRYTINA S DVOJITOU LEŽATOU DRÁŽKOU A DODATEČNÝM TĚSNĚNÍM  
standardní ocelový plech tloušťky 0,5 mm s tvrdým jádrem a mírou zinkování 275g/m<sup>2</sup>  
s povrchovou úpravou, BARVA RAL 7011  
-POJISTNÁ HYDROIZOLACE  
-DŘEVĚNÉ PLNOPLOŠNÉ BEDNĚNÍ TL.24 MM VE SPÁDU 5°  
-DŘEVĚNÉ KROKVE PO VLAŠSKU 80/140 MM  
-STÁVAJÍCÍ KONSTRUKCE STŘECHY TL. 200 MM  
-VNEJŠÍ OMÍTKA

## LEGENDA MATERIÁLŮ

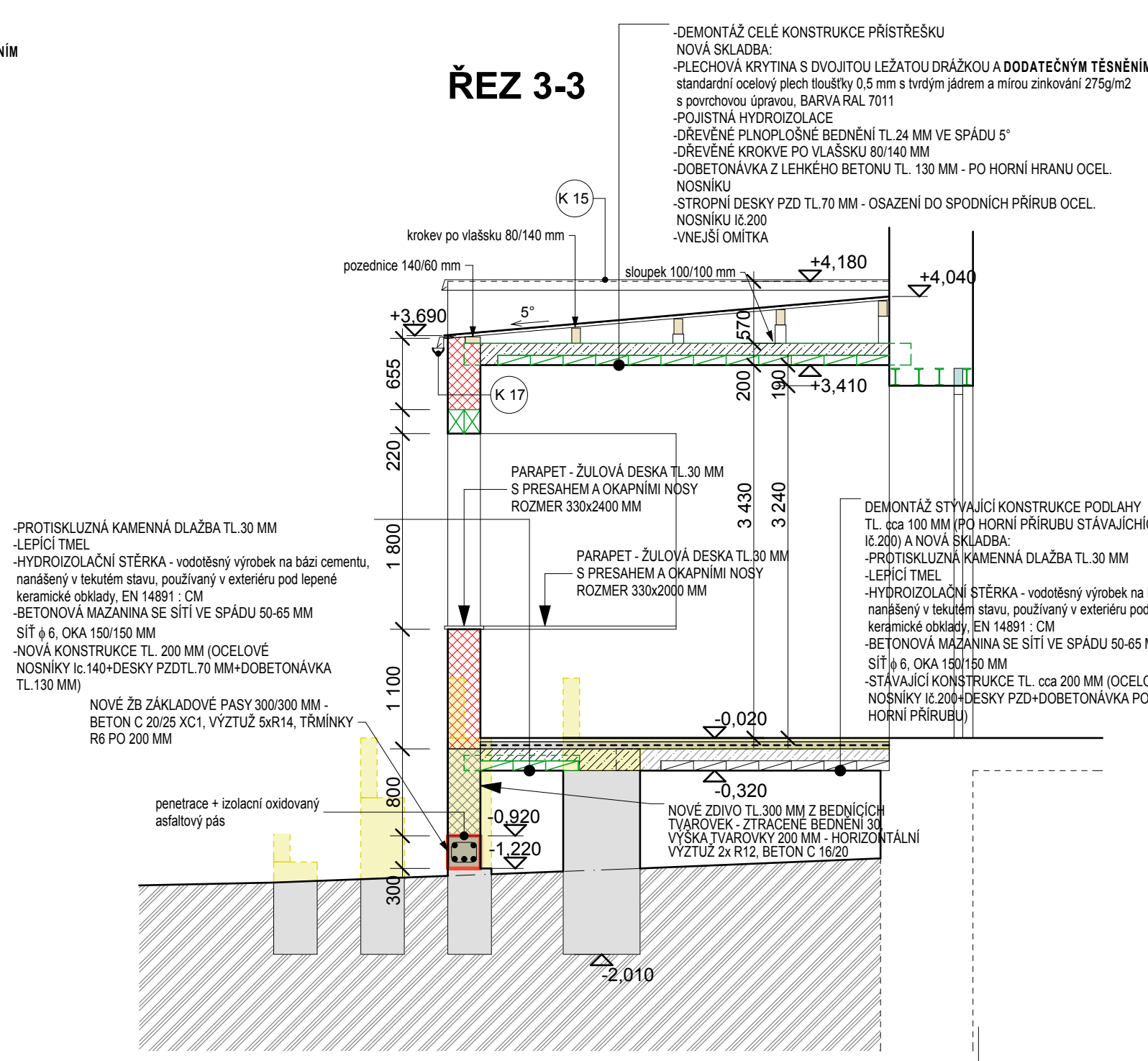
- STÁVAJÍCÍ KONSTRUKCE
- BOURANÉ KONSTRUKCE
- STÁVAJÍCÍ ZÁKLADOVÉ KONSTRUKCE
- NOVÉ ZDIVO Z TVÁRNIC Z AUTOKLÁVOVÉHO PÓROBETONU KATEGORIE I:
  - TL.300 MM - objemová hmotnost prvků (v suchém stavu) 425 kg/m<sup>3</sup>, charakteristická pevnost v tlaku prvků f<sub>k</sub> 3,3 N/mm<sup>2</sup>
  - TL.150 MM - objemová hmotnost prvků (v suchém stavu) 475 kg/m<sup>3</sup>, charakteristická pevnost v tlaku prvků f<sub>k</sub> 2,7 N/mm<sup>2</sup>
- NOVÉ ZDIVO PILÍŘŮ A SLOUPŮ Z CIHEL PLNÝCH CPP P15 NA MVC 5 MPa
- NOVÉ ZÁKLADOVÉ PASY - BETON C 16/20 XC1
- NOVÁ ŽB DESKY TL.150 MM - BETON C 16/20 XC1 + ŠÍŘ Ø 8, OKA 100/100 MM
- NOVÉ ŽB ZÁKLADOVÉ PASY 300/300 MM - BETON C 20/25 XC1, VÝZTUŽ 5xR14, TRMINKY R6 PO 200 MM
- HUTNĚNÝ NÁŠYP - ŠTERK FRAKCE 16/32 MM, POPR. STAVEBNÍ SUŤ
- NOVÉ ZDIVO TL.200 A 300 MM Z BEDNÍČÍCH TVAROVEK - ZTRACENÉ BEDNĚNÍ 20 A 30, VÝŠKA TVAROVKY 200 MM - HORIZONTÁLNÍ VÝZTUŽ 2x R12, BETON C 16/20
- NOVÁ STŘEŠNÍ KRYTINA - PLECHOVÁ KRYTINA S DVOJITOU LEŽATOU DRÁŽKOU A DODATEČNÝM TĚSNĚNÍM
- NOVÁ PROSKLENÁ KONSTRUKCE STŘECHY

## ŘEZ 2-2



-DEMONTÁŽ CELÉ KONSTRUKCE PRÍSTŘEŠKU  
NOVÁ SKLADBA:  
-PLECHOVÁ KRYTINA S DVOJITOU LEŽATOU DRÁŽKOU A DODATEČNÝM TĚSNĚNÍM  
standardní ocelový plech tloušťky 0,5 mm s tvrdým jádrem a mírou zinkování 275g/m<sup>2</sup>  
s povrchovou úpravou, BARVA RAL 7011  
-POJISTNÁ HYDROIZOLACE  
-LEHKÝ BETON VE SPÁDU 5° TL.30-170 MM  
-DOBETONÁVKA Z LEHKÉHO BETONU TL. 70 MM - PO HORNÍ HRANU OCEL.  
NOSNÍKŮ  
-STROPNÍ DESKY PZD TL.70 MM - OSAZENÍ DO SPODNÍCH PŘÍRUB OCEL.  
NOSNÍKŮ IČ.140  
-VNEJŠÍ OMÍTKA

## ŘEZ 3-3



-DEMONTÁŽ CELÉ KONSTRUKCE PRÍSTŘEŠKU  
NOVÁ SKLADBA:  
-PLECHOVÁ KRYTINA S DVOJITOU LEŽATOU DRÁŽKOU A DODATEČNÝM TĚSNĚNÍM  
standardní ocelový plech tloušťky 0,5 mm s tvrdým jádrem a mírou zinkování 275g/m<sup>2</sup>  
s povrchovou úpravou, BARVA RAL 7011  
-POJISTNÁ HYDROIZOLACE  
-DŘEVĚNÉ PLNOPLOŠNÉ BEDNĚNÍ TL.24 MM VE SPÁDU 5°  
-DŘEVĚNÉ KROKVE PO VLAŠSKU 80/140 MM  
-DOBETONÁVKA Z LEHKÉHO BETONU TL. 130 MM - PO HORNÍ HRANU OCEL.  
NOSNÍKŮ  
-STROPNÍ DESKY PZD TL.70 MM - OSAZENÍ DO SPODNÍCH PŘÍRUB OCEL.  
NOSNÍKŮ IČ.200  
-VNEJŠÍ OMÍTKA

	ARCHITEKTONICKÁ KANCELÁŘ I.D.E.A. s.r.o., ENGLIŠOVA 65, 746 01 OPAVA mob: 736 775 288, E-mail: idea@ideaopava.cz, www.ideaopava.cz		I.Č.O. 47 97 49 91 D.I.Č. CZ - 47 97 49 91
	HLAVNÍ ARCHITEKT PROJEKTU, ZODPOVĚDNÝ PROJEKTANT: Ing.arch. JAROMÍR HANUŠKA autorizovaný architekt, e-mail:hanuska@ideaopava.cz Ing.arch. ANTONÍN REHULKA autorizovaný architekt, e-mail:rehulka@ideaopava.cz		 ARCHITEKTONICKÁ KANCELÁŘ S.R.O.  I. . D. . E. . A.
	VYPRACOVAL: ŽANETA SCHEFFCZIKOVÁ e-mail: scheffczikova@ideaopava.cz		
	INVESTOR: MĚSTO BRUNTÁL, odbor správy majetku, investic a dotací, Nádražní 994/20, 79201 Bruntál		
	PROFESNÍ ČÁST: ARCHITEKTONICKÉ A STAVEBNÉ TECHNICKÉ ŘEŠENÍ STAVBA		
	<b>KOMPLEXNÍ REVITALIZACE FASÁD OBJEKTU DIVADLA V BRUNTÁLE</b>		
Č. ZAKÁZKY: 221 620	STUPEŇ: DPS	MĚŘITKO: 1:50	ČÍSLO VÝKRESU  <b>D.1.1.17</b>
DATUM: 04/2022	VÝKRES		
S-JTSK výškový systém Bvp	VSTUP Č.1, VSTUP Č.2 - ŘEZ 1-1, ŘEZ 2-2, ŘEZ 3-3		